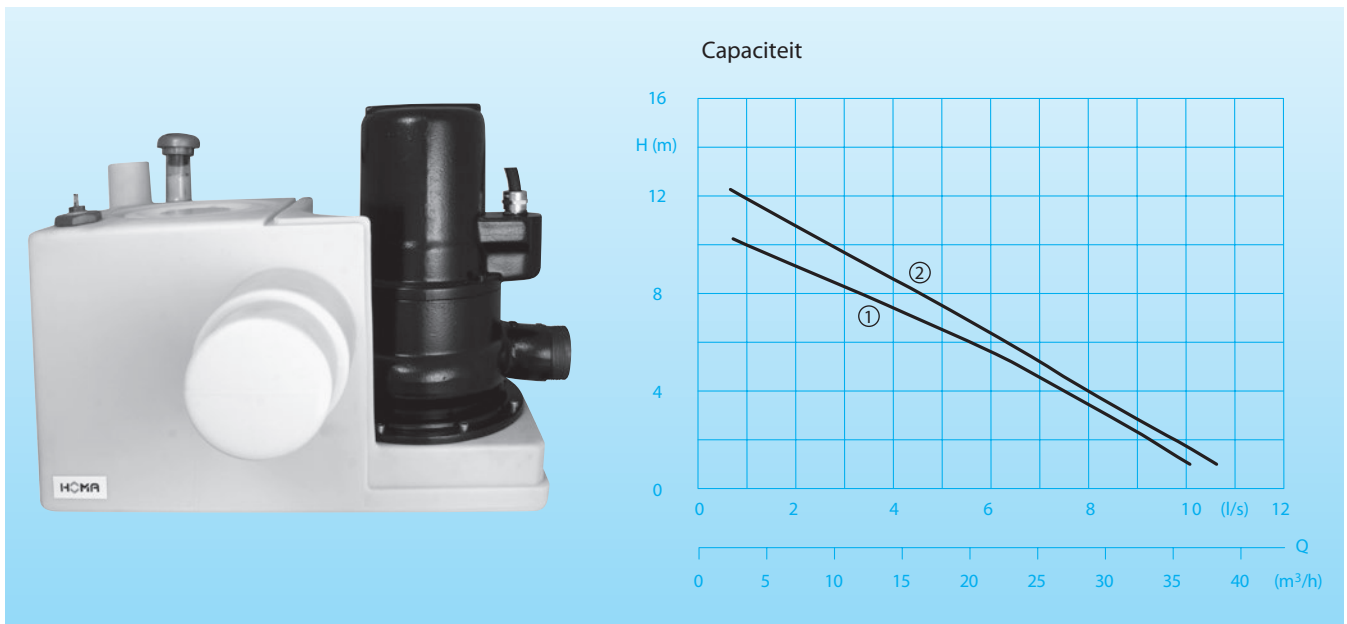


## Overstroombare afvalwater-opvoerinstallatie

### Sanipower - TP30V17



#### Toepassing

Voor sanitaire installaties met toilet, wastafels, wasmachines en douches in ruimten onder het terugstuwniveau van het riool (souterrain- of kelderruimten) is de inbouw van een afvalwater-opvoerinstallatie vereist. Voor de verzorging van een volledige sanitaire eenheid is de Sanipower - TP30V17 de ideale, kostengunstige oplossing.

**DIN EN 12050:** Conformiteit en bouwwijze getest en gecontroleerd door de LGA, certificaat nr. 0220119.

**Medium:** Vuilwater, afvalwater en fecaliën. Max. Temperatuur van het medium: 35°C, kortstondig tot 60°C.

**Werking:** Intermitterend.

#### Constructie

Aansluitklare afvalwater-opvoerinstallatie bestaande uit:

**Verzameltank:** Niet rottend, gas- en stankdicht kunststof reservoir. Nuttig volume max. 11 l. Toeloop DN 100 horizontaal, toeloophoogte 180 mm. Tweede verticale toeloop DN 50 op de bovenzijde van het reservoir. Be- en ontluuchtungsverbindingsstuk DN 25 verticaal. Reinigingsopening met schroefdeksel.

**Pomp:** Eéntraps centrifugaalpomp met horizontale uitlaat en wervelstroomwaaier. Vrije doorlaat 30 mm. Persaansluiting: R2"bui.

#### Technische gegevens

Curve nr.	Pomptype	Motorvermogen		Toerental (T/min)	Nom. stroom (A)	Gewicht (kg)
		P <sub>1</sub> (kW)	P <sub>2</sub> (kW)			
①	Sanipower - TP30V17/2W	1,6	1,2	2900	7,6	32
②	Sanipower - TP30V17/2D	1,6	1,2	2900	2,9	32

**Uitvoering W:** 230 V / 1 Ph

**Uitvoering D:** 400 V / 3 Ph

**Motor:** Volledig onderdompelbare, drukwaterdichte elektromotor. Thermo-voeler voor temperatuurbewaking in de wikkeling. Isolatieklasse F, bescherm-klasse IP 68. Chroomstalen motoras, blijvend gesmeerde kogellagers.

**Afdichting:** Combinatie van glijringafdichting, siliciumcarbide/siliciumcarbide en radiale afdichting in oliesperkamer.

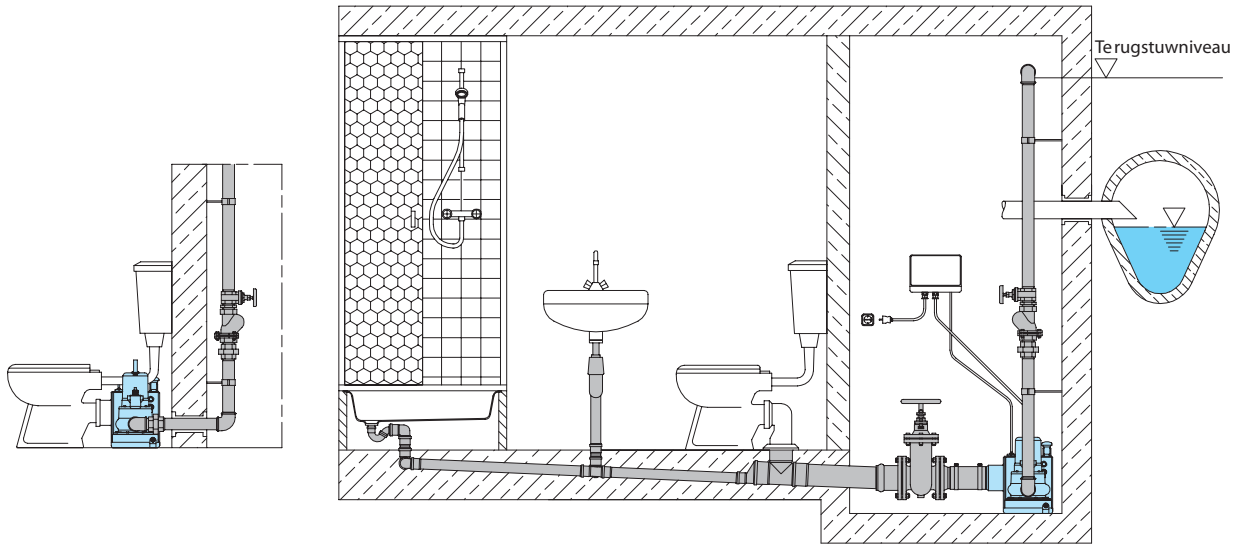
**Besturing:** Waterstandafhankelijke, pneumatische niveaubesturing met stuwdruckschakeling. Elektronische schakelkast met regelbare naloopfase. Motorbeveiliging. Temperatuurbewaking in de wikkeling met automatisch weer inschakelen. Condensator 30 µF (alleen W-uitv.).

#### Materialen:

Verzameltank	Kunststof PE
Pomphuis, motorhuis, waaier	Gietijzer GG 25/EN-GJL-250
Motoras, bouten	Edelstaal
Elastomeren	NBR

#### Leveringsomvang

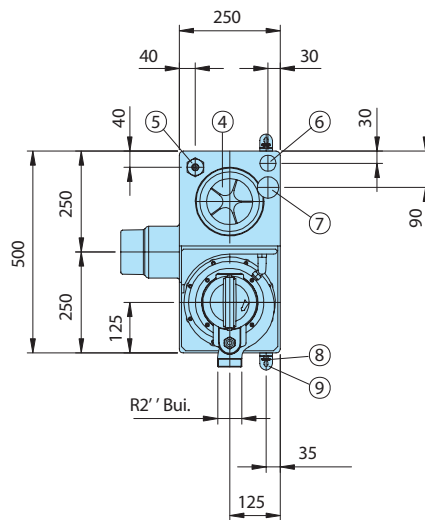
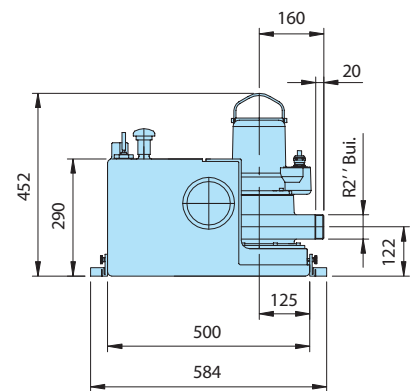
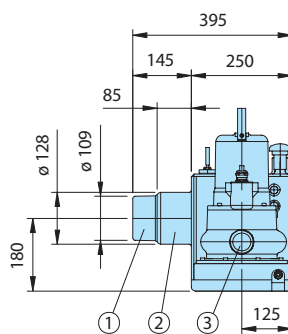
Reservoir met pomp, pneumatisch-elektronische besturing, 2 m aansluitkabel H 07RN-F 4G1,5 met stekker.



**Toebehoren**

Omschrijving	Maat	Art.-nr.
Dichtingmanchet voor WC-direct aansluiting	Ø 134/87	2725134
90° knie, verzinkt	R 2" Bi.	2113606
Balkeerklep, gietijzer	R 2 Bi.	2212903
Afsluiter, messing	R 2" Bi.	2216020
Verloopring, verzinkt	R 2" Bui./Bi.	2114311
Alarmschakelkast AL3 met reservoir-hoogwatersensor		1586143

**Afmetingen**



- ① Toeloo aansluiting voor kunststof buis DN 100
- ② Mogelijkheid voor WC-direct aansluiting
- ③ Aansluiting voor persleiding R 2" Bui.
- ④ Reinigingsopening
- ⑤ Aansluiting voor pneumatische niveaubesturing
- ⑥ Tweede toeloop DN50
- ⑦ Be- en ontluchting
- ⑧ 2 x kartelbouten
- ⑨ Bevestigingsnok

alle maten in mm