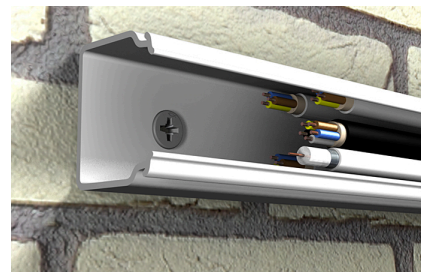


## De slagplug voor een eenvoudige, snelle en economische montage



### UITVOERINGEN

- elektrolytisch verzinkt staal
- roestvast staal

### BOUWMATERIALEN

- Beton
- Volle kalkzandsteen
- Bouwsteen
- Natuursteen
- Volle baksteen van lichtbeton
- Cellenbeton
- Gipsblokken
- Geperforeerde baksteen
- Geperforeerde kalkzandsteen
- Holle bouwsteen van licht beton

### GOEDKEURINGEN



### VOORDELEN

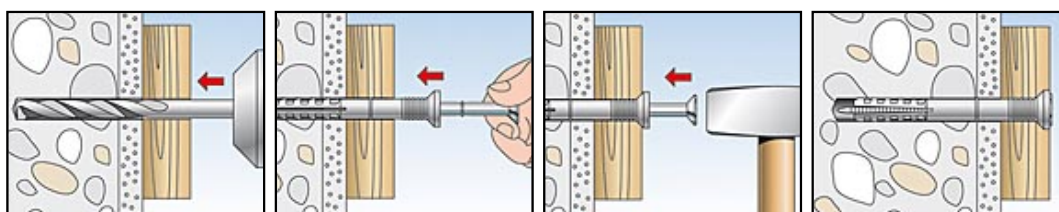
- De slagmontage maakt een snelle en economische seriemontage mogelijk.
- De geïntegreerde hamerbevestigingsstop voorkomt dat de plug voortijdig uitzet (vast zit) en maakt daardoor een probleemloze montage mogelijk.
- Samen met de kruiskopuitsparing maakt de draad het mogelijk de schroef te verwijderen en maakt daardoor demontage mogelijk.
- Door het grote aantal diameters, gebruikslengten en kopvormen is voor elke bevestiging de juiste plug beschikbaar.

### TOEPASSINGEN

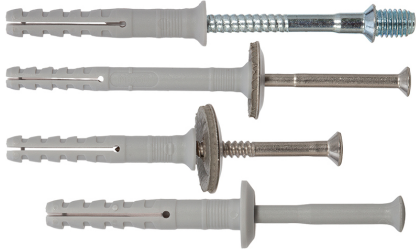
- Onderconstructies van hout en metaal
- Wandverbinding of pleisterprofielen
- Dia's
- Platen
- Kabel- en pijpbeugels
- Geponste tapes

### WERKING

- De Nagelplug N is geschikt voor doorsteekmontage.
- Na te zijn ingeslagen met een hamer zorgt de nagelschroef ervoor dat de plug in twee richtingen uitzet en biedt daardoor een stevige verankering in het bouw materiaal.
- Er worden verzonken schroeven aanbevolen voor montage van houtconstructies; gebruik bij metaalconstructies pluggen zonder kraag en gebruik voor slobgaten pluggen met kraag.



## TECHNISCHE GEGEVENS



Nagelplug N-PK/-SM/-S D A2

Roestvast staal A2, corrosieweerstandsklasse II

Artikelnaam	Art.-Nr.	Boorgatdiameter $d_0$ [mm]	Effectieve verankeringsdiepte $h_{ef}$ [mm]	Pluglengte $l$ [mm]	Max. dikte aanbouwdeel $t_{fix}$ [mm]
N 6 x 40/10 S D A2 (50)	050367	6	30	40	10
N 6 x 60/30 S D A2 (50)	050368	6	30	60	30

## Nylon

		Boorgatdiameter	Effectieve verankeringsdiepte	Pluglengte	Max. dikte aanbouwdeel
Artikelnaam	Art.-Nr.	$d_0$ [mm]	$h_{ef}$ [mm]	$l$ [mm]	$t_{fix}$ [mm]
<b>N 6 x 40/7 P K (50)</b>	<b>050342</b>	6	30	40	7

Elektrolytisch verzinkt

		Boorgatdiameter	Effectieve verankeringsdiepte	Pluglengte	Max. dikte aanbouwdeel
Artikelnaam	Art.-Nr.	$d_0$ [mm]	$h_{ef}$ [mm]	$l$ [mm]	$t_{fix}$ [mm]
N 6 x 40/10 S M6 (50)	050398	6	30	40	10

## LOADS

### Hammerfix N

Highest recommended loads<sup>1)</sup> for a single anchor.

The given loads are valid for screw nails with the specified diameter.

Type			N5	N6 <sup>3)</sup>	N8	N10
Screw nail diameter	Ø	[mm]	3,5	4	5	7
<b>Recommended loads in the respective base material F<sub>rec</sub><sup>2)</sup></b>						
Concrete	≥ C20/25	[kN]	0,16	0,20	0,27	0,33
Solid brick	≥ Mz12	[kN]	0,14	0,18	0,24	0,30
Solid sand-lime brick	≥ KS12	[kN]	0,14	0,17	0,24	0,33
Solid brick of lightweight aggregate concrete	≥ V4	[kN]	0,05	0,12	0,15	0,16
Aerated concrete	≥ PB2	[kN]	0,03	0,04	0,05	0,10
Aerated concrete	≥ PB4	[kN]	0,07	0,10	0,13	0,16

<sup>1)</sup> Includes the safety factor 4.

<sup>2)</sup> Valid for tensile load, shear load and oblique load under any angle.

<sup>3)</sup> The values have to be reduced by 50% for N 6 x 40 FN.