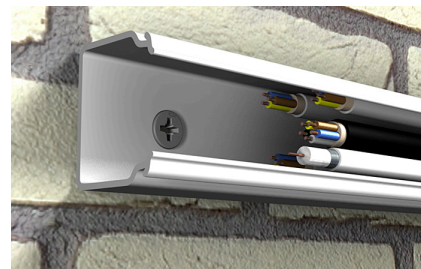


De slagplug voor een eenvoudige, snelle en economische montage



UITVOERINGEN

- elektrolytisch verzinkt staal
- roestvast staal

BOUWMATERIALEN

- Beton
- Volle kalkzandsteen
- Bouwsteen
- Natuursteen
- Volle baksteen van lichtbeton
- Cellenbeton
- Gipsblokken
- Geperforeerde baksteen
- Geperforeerde kalkzandsteen
- Holle bouwsteen van licht beton

GOEDKEURINGEN



VOORDELEN

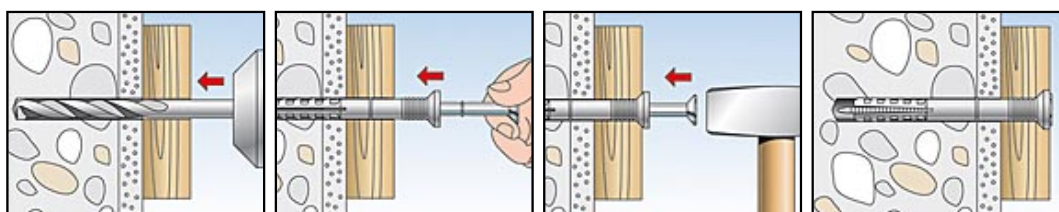
- De slagmontage maakt een snelle en economische seriemontage mogelijk.
- De geïntegreerde hamerbevestigingsstop voorkomt dat de plug voortijdig uitzet (vast zit) en maakt daardoor een probleemloze montage mogelijk.
- Samen met de kruiskopuitsparing maakt de draad het mogelijk de schroef te verwijderen en maakt daardoor demontage mogelijk.
- Door het grote aantal diameters, gebruikslengten en kopvormen is voor elke bevestiging de juiste plug beschikbaar.

TOEPASSINGEN

- Onderconstructies van hout en metaal
- Wandverbinding of pleisterprofielen
- Dia's
- Platen
- Kabel- en pijpbeugels
- Geponste tapes

WERKING

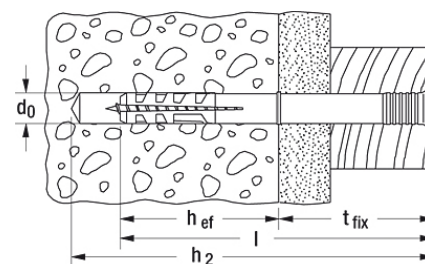
- De Nagelplug N is geschikt voor doorsteekmontage.
- Na te zijn ingeslagen met een hamer zorgt de nagelschroef ervoor dat de plug in twee richtingen uitzet en biedt daardoor een stevige verankering in het bouw materiaal.
- Er worden verzonken schroeven aanbevolen voor montage van houtconstructies; gebruik bij metaalconstructies pluggen zonder kraag en gebruik voor slobgaten pluggen met kraag.



TECHNISCHE GEGEVENS



Nagelplug N-S



Elektrolytisch verzinkt

Artikelnaam	Art.-Nr.	Boorgatdiameter d_0 [mm]	Effectieve verankeringsdiepte h_{ef} [mm]	Pluglengte l [mm]	Min. boorgatdiepte bij doorsteekmontage h_2 [mm]
N 5 x 30/5 S (100)	050395	5	25	30	45
N 5 x 30/5 S (200)	513732	5	25	30	45
N 5 x 40/15 S (100)	050351	5	25	40	55
N 5 x 40/15 S (200)	513733	5	25	40	55
N 5 x 50/25 S (100)	050352	5	25	50	65
N 5 x 50/25 S (200)	513734	5	25	50	65
N 6 x 40/10 S (100)	048788	6	30	40	55
N 6 x 40/10 S (200)	513834	6	30	40	55
N 6 x 60/30 S (100)	048789	6	30	60	75
N 6 x 60/30 S (200)	513835	6	30	60	75
N 6 x 80/50 S (100)	048790	6	30	80	95
N 6 x 80/50 S (200)	513836	6	30	80	95
N 8 x 60/20 S (100)	048791	8	40	60	75
N 8 x 80/40 S (100)	048792	8	40	80	95
N 8 x 100/60 S (100)	048793	8	40	100	115
N 8 x 120/80 S (100)	048794	8	40	120	135
N 10 x 100/50 S (50)	050346	10	50	100	115
N 10 x 135/85 S (50)	050347	10	50	135	150
N 10 x 160/110 S (50)	050348	10	50	160	175
N 10 x 230/180 S (50)	050335	10	50	230	245
N 6 x 80 /50 S (50)	050353	6	30	80	95
N 6 x 40/10 S (50)	050354	6	30	40	55
N 6 x 60/30 S (50)	050355	6	30	60	75
N 8 x 60/20 S (50)	050356	8	40	60	75
N 8 x 100/60 S (50)	050357	8	40	100	115
N 8 x 80/40 S (50)	050358	8	40	80	95
N 8 x 120/80 S (50)	050359	8	40	120	135

Roestvast staal A2, corrosieweerstandsklasse II

Artikelnaam	Art.-Nr.	Boorgatdiameter d_0 [mm]	Effectieve verankeringsdiepte h_{ef} [mm]	Pluglengte l [mm]	Min. boorgatdiepte bij doorsteekmontage h_2 [mm]
N 5 x 30/5 S A2 (100)	050370	5	25	30	45
N 6 x 40/10 S A2 (50)	050372	6	30	40	55
N 6 x 60/30 S A2 (50)	050373	6	30	60	75
N 8 x 60/20 S A2 (50)	050374	8	40	60	75
N 8 x 80/40 S A2 (50)	050375	8	40	80	95
N 8 x 100/60 S A2 (50)	050376	8	40	100	115

LOADS

Hammerfix N

Highest recommended loads¹⁾ for a single anchor.

The given loads are valid for screw nails with the specified diameter.

Type			N5	N6 ³⁾	N8	N10
Screw nail diameter	Ø	[mm]	3,5	4	5	7
Recommended loads in the respective base material F_{rec}²⁾						
Concrete	≥ C20/25	[kN]	0,16	0,20	0,27	0,33
Solid brick	≥ Mz12	[kN]	0,14	0,18	0,24	0,30
Solid sand-lime brick	≥ KS12	[kN]	0,14	0,17	0,24	0,33
Solid brick of lightweight aggregate concrete	≥ V4	[kN]	0,05	0,12	0,15	0,16
Aerated concrete	≥ PB2	[kN]	0,03	0,04	0,05	0,10
Aerated concrete	≥ PB4	[kN]	0,07	0,10	0,13	0,16

¹⁾ Includes the safety factor 4.

²⁾ Valid for tensile load, shear load and oblique load under any angle.

³⁾ The values have to be reduced by 50% for N 6 x 40 FN.