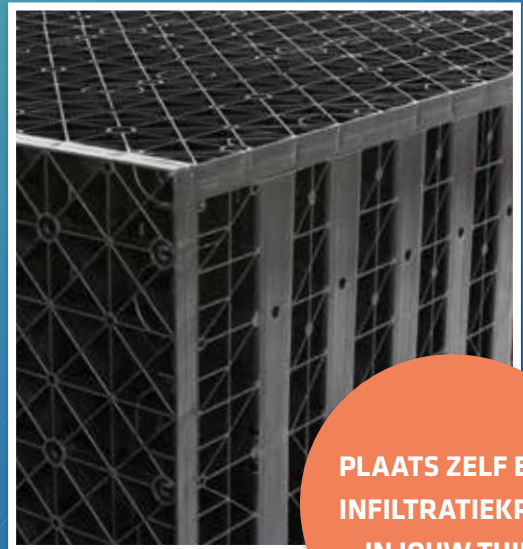


# ZELF AAN DE SLAG! GEBRUIK REGENWATER SLIM

Regenwater afkoppelen en starten met infiltreren



PLAATS ZELF EEN  
INFILTRATIEKRAT  
IN JOUW TUIN



opvangen



transporteren



filteren



infiltreren



hergebruiken

# GEBRUIK REGENWATER SLIM

Het weer is onvoorspelbaar en wordt extremer, dat merken we iedere dag. Lange perioden van droogte en hittegolven komen steeds vaker voor. Stortbuien zorgen voor wateroverlast en veroorzaken grote plassen in tuinen en op straat. Veel gemeenten stimuleren inwoners het regenwater af te koppelen, om zo overbelasting van het riool te voorkomen. Gebruik regenwater slim.

**VOORKOM  
ONDERGELOPEN  
KELDERS EN  
NATTE VOETEN**

## Zelf aan de slag

Regenwater afkoppelen en infiltreren kun je nu makkelijk zelf. Met de infiltratiekratten van Rawinso kun je regenwater tijdelijk opslaan en geleidelijk in de grond verspreiden. Dit zorgt voor minder wateroverlast en is beter voor je tuin. Duurzaam en handig! De verschillende infiltratiekratten zijn eenvoudig zelf te installeren.



## Wat levert infiltreren op?

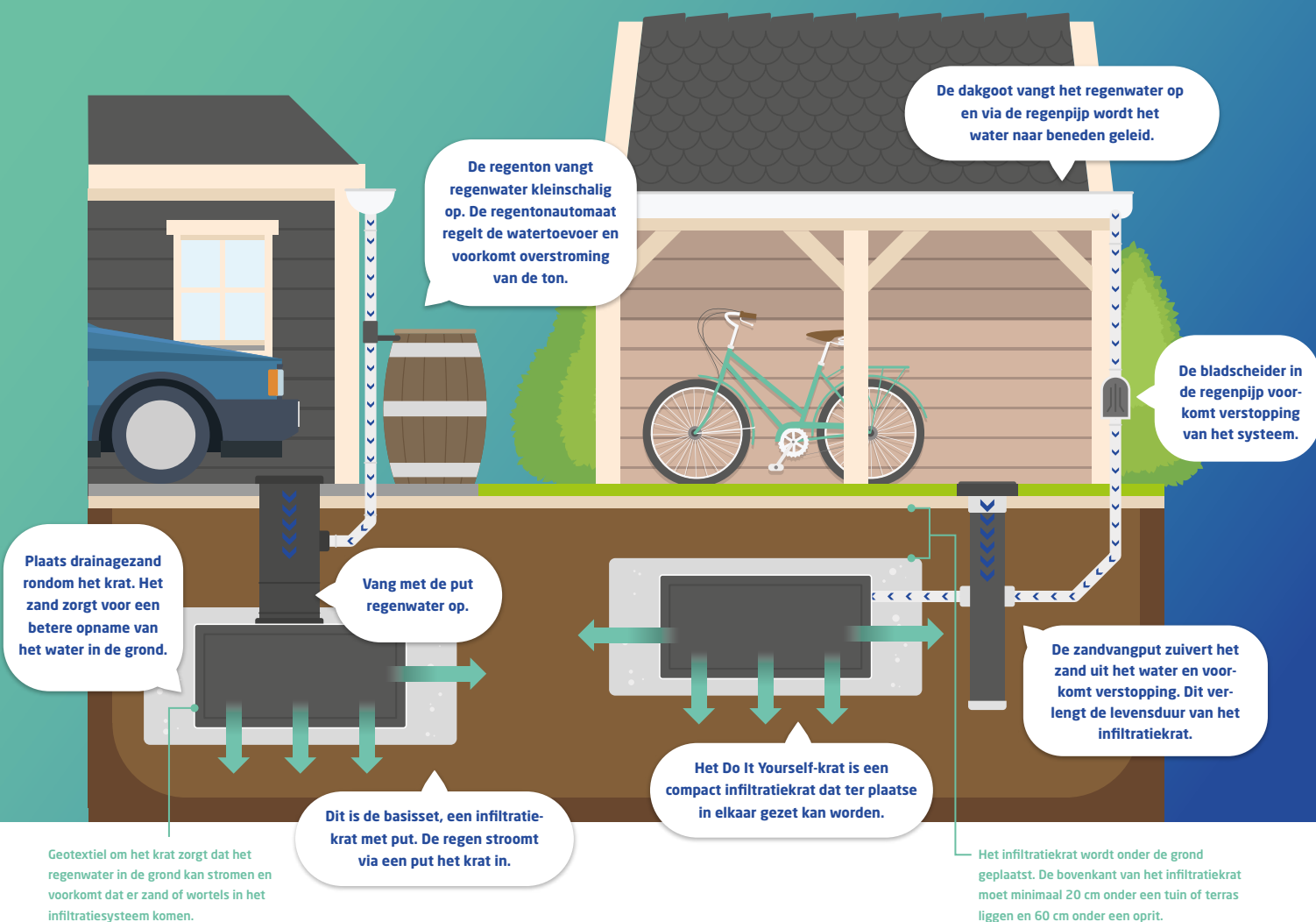
- ◆ Minder wateroverlast
- ◆ Minder verdroging, dus een groenere tuin
- ◆ Het ontlast het riool, veel gemeenten stimuleren afkoppeling

# EEN INFILTRATIEKRAT, HOE WERKT DAT?

Een infiltratiekrat slaat regenwater op en verspreidt het geleidelijk in de grond. Het krat wordt aangesloten op bijvoorbeeld de regenpijp van je tuinhuis of een put in je terras. Het geotextiel om het krat is waterdoorlatend en zorgt dat er geen zand en vuil in het infiltratiekrat komt.

Gefilterd regenwater zorgt voor een langere levensduur van het krat. Daarom is het verstandig een bladscheider in de regenpijp te plaatsen, zodat verstopping voorkomen kan worden. Een zandvangput voorkomt ook verstoppingen. Deze put zuivert zand uit het water, waardoor de kratten goed blijven werken. De kunststof infiltratiekratten kunnen onder gras, planten en stenen geplaatst worden. De kratten zijn verkrijgbaar in verschillende types en formaten en zijn eenvoudig aan elkaar te koppelen.

## KIJK, ZO WERKT EEN INFILTRATIESYSTEEM



# ZELF AAN DE SLAG: REGENWATER AFKOPPELEN EN INFILTREREN

De infiltratiekratten van Rawinso zijn makkelijk te installeren. Kies voor de basisset, deze set bestaat uit een krat met een put. Handig onder het gazon of een oprit. Je kunt ook kiezen voor het Do It Yourself-krat (DIY-krat). Het DIY-krat is compact en opvouwbaar en daardoor makkelijk te vervoeren. Thuis zet je het krat snel in elkaar. Het krat is ideaal voor plaatsing onder de regenpijp van je tuinhuis of carport. De kratten zijn in verschillende maten verkrijgbaar en makkelijk aan elkaar te koppelen waardoor uitbreiden van het systeem eenvoudig is.



## BASISSET

handig onder het gazon,  
terras en een oprit

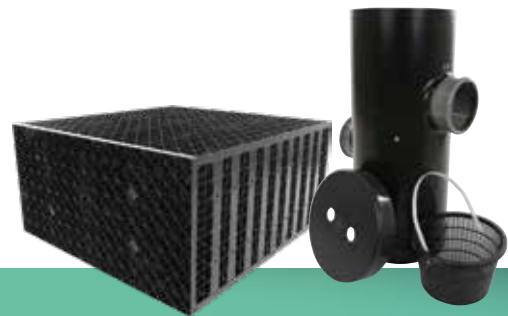
**Afmeting krat:** 400 x 1200 x 400 mm

**Bruto inhoud:** 200 liter

**Incl.** geo-textiel, filterschacht hoogte  
500 mm, schuifdeksel en filtermat

Ook verkrijgbaar met een filterschacht hoogte 1000 mm

Zeer eenvoudig uit te breiden



## DIY-KRAT

ideaal onder de regenpijp van  
een tuinhuis of carport

**Afmeting krat:** 810 x 840 x 400 mm

**Bruto inhoud:** 272 liter

**Incl.** geo-textiel

Wij adviseren om een zandvangput aan te  
sluiten op een DIY-krat

Afhankelijk van je situatie kun je nog aanvullende producten nodig hebben, zoals: bladscheider, zandvangput, ontluchter, drainagezand, afvoerbuizen en verbindingstukken. Kijk op [rawinso.nl](http://rawinso.nl) voor het complete assortiment.

# Hoeveel infiltratiekratten heb je nodig?

Het aantal infiltratiekratten dat je nodig hebt is afhankelijk van een aantal basisgegevens:

- Hoeveelheid neerslag per bui
- Aantal m<sup>2</sup> dakoppervlak of terrasoppervlak
- Soort grond
- Eventuele afkoppelis van de gemeente

Bekijk in deze tabel hoeveel kratten je nodig hebt op basis van het DIY-kraat en waterdoorlatende zandgrond. Op [rawinso.nl](http://rawinso.nl) vind je meer rekentabellen voor andere situaties.

Dakoppervlak	Bergingseis/afkoppelis van de gemeente								
	5 mm	10 mm	15 mm	20 mm	25 mm	30 mm	35 mm	40 mm	45 mm
10 m <sup>2</sup>	1	1	1	1	1	2	2	2	2
20 m <sup>2</sup>	1	1	2	2	2	3	3	4	4
30 m <sup>2</sup>	1	2	2	3	3	4	5	5	6
40 m <sup>2</sup>	1	2	3	4	4	5	6	7	7
50 m <sup>2</sup>	1	2	3	4	5	6	7	8	9
60 m <sup>2</sup>	2	3	4	5	6	8	9	10	11
70 m <sup>2</sup>	2	3	5	6	7	9	10	11	13
80 m <sup>2</sup>	2	4	5	7	8	10	11	13	15
90 m <sup>2</sup>	2	4	5	8	9	11	13	15	16
100 m <sup>2</sup>	2	4	6	8	10	12	14	16	18
110 m <sup>2</sup>	3	5	7	9	11	13	15	18	20
120 m <sup>2</sup>	3	5	8	10	12	15	17	19	22



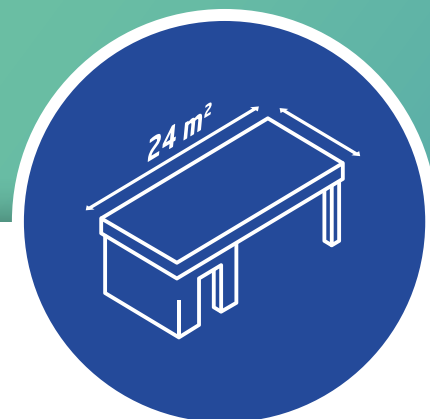
**HULP NODIG? ONZE ADVISEUR HELPT JE GRAAG EN WEET WAT JE PRECIES NODIG HEBT.**

## SUBSIDIE MOGELIJK!

Veel gemeenten verlenen subsidie per m<sup>2</sup> dak of verhard oppervlak dat wordt afgekoppeld, tot wel €25,- per m<sup>2</sup>. We informeren je hier graag over of kijk op de website van je gemeente.



# INFILTRATIEKRAT BIJ EEN TUINHUIS, ZO KAN HET:

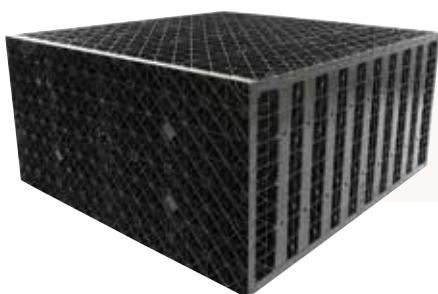


## VOORBEELD

### De basisgegevens

Hoeveelheid neerslag per bui	20 mm
Dakoppervlak	24 m <sup>2</sup>
Grondtype	Waterdoorlatende zandgrond
Op te vangen regenwater	480 liter (dakoppervlak 24 m <sup>2</sup> x hoeveelheid neerslag 20 mm)

### Je hebt nodig



2x Do It Yourself-krat

2 x 272 liter = 544 liter (bruto)

### Extra benodigheden



#### Bladscheider

Voorkomt verstopping door bladeren



#### Drainagezand

Ligt om het infiltratiekrat



#### Zandvangput

Filtert zand uit het water



#### Afvoerbuizen en verbindingstukken

Verplaatsen het regenwater naar het infiltratiekrat



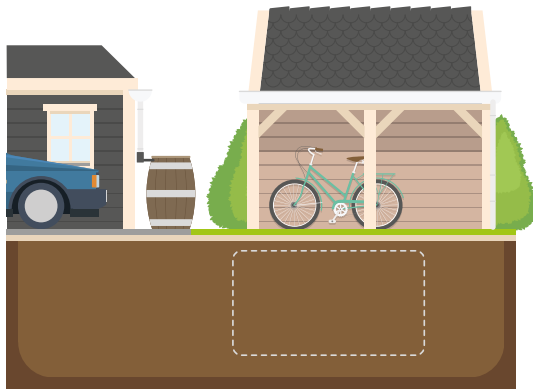
#### Ontluchting

Haalt lucht uit het systeem

# INSTALLEREN, HOE DOE JE DAT?

Een infiltratiekrat is in 4 stappen eenvoudig te installeren

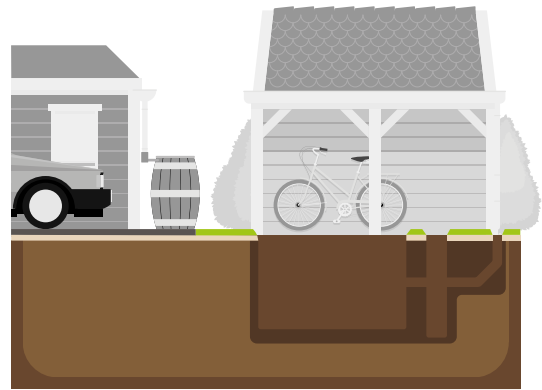
## 1 Locatie bepalen



Bepaal de plaats waar je het krat wilt plaatsen.  
Twee belangrijke regels:

- Blijf minimaal 1,5 m bij de fundering vandaan.
- Blijf minimaal 2 m van bomen vandaan.

## 2 Graven

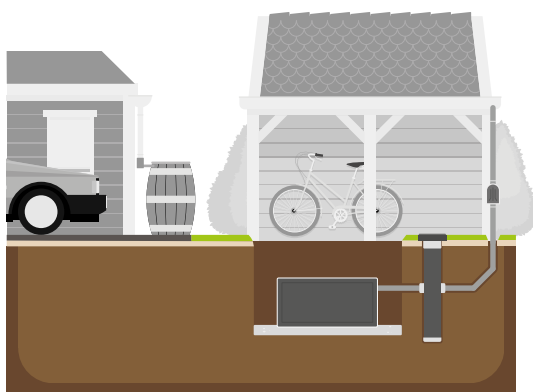


Graaf een gat in de grond voor de infiltratiekratten. Houd 30 cm extra ruimte vrij rondom de infiltratiekratten. Hoe diep je moet graven is afhankelijk van de plaatsing:

- **Onder een inrit of beplanting:** de hoogte van het infiltratiekrat + 40 tot 60 cm ruimte voor de afdekking
- **Onder terras:** de hoogte van het infiltratiekrat + 20 cm ruimte voor de afdekking

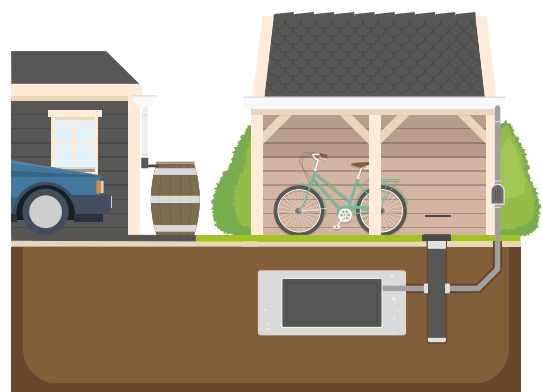
Graaf daarnaast de ruimte uit voor de zandvangput. Zorg dat deze lager komt te staan dan je woning. En graaf de sleuf uit voor de regenpijp.

## 3 Plaatsen en aansluiten



Leg 10 cm drainagezand op de bodem van het gat en plaats de infiltratiekratten. Plaats vervolgens de zandvangput. Sluit de bladscheider aan op de regenpijp en verbind de bladscheider met afvoerbuizen aan de zandvangput en vervolgens aan het infiltratiekrat.

## 4 Afwerken



Stort drainagezand in gelijke lagen in het gat rondom het infiltratiekrat. Leg bovenop het infiltratiekrat een beschermlaag van 10 cm drainagezand en dek verder af met grond.



GA NAAR  
RAWINSO.NL  
EN BEKIJK DE  
INSTRUCTIEVIDEO

# RAWINSO BIEDT OPLOSSINGEN

Rawinso heeft nog veel meer! Regenwater afkoppelen, opvangen, infiltreren en hergebruiken kan met de oplossingen van Rawinso. Handig in droge en natte tijden. Met ons veelzijdig samengestelde assortiment stel je een eigen systeem samen. Ga naar [rawinso.nl](http://rawinso.nl) voor de mogelijkheden of kom langs bij één van onze verkooppunten.



OPGEWASSEN  
TEGEN  
REGENWATER

MEER INFORMATIE:

**RAWINSO.NL**

VERKOOP EN ADVIES:

**wildkamp**<sup>®</sup>

Telefoon:

E-mail:

Website:

Openingstijden:

0523 - 68 75 00

[info@wildkamp.nl](mailto:info@wildkamp.nl)

[www.wildkamp.nl](http://www.wildkamp.nl)

Ma - vr 07:00 - 17:30 uur

Za 08:30 - 12:30 uur