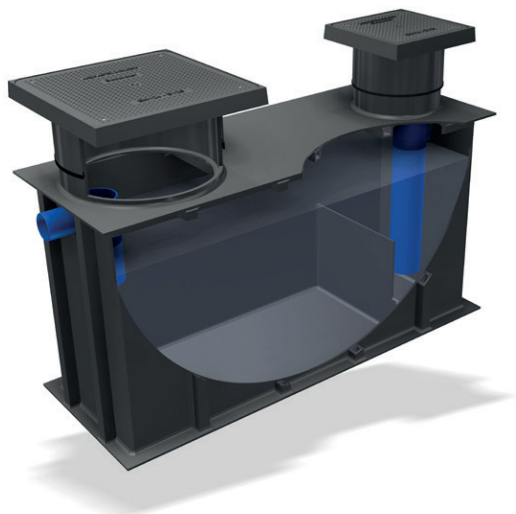
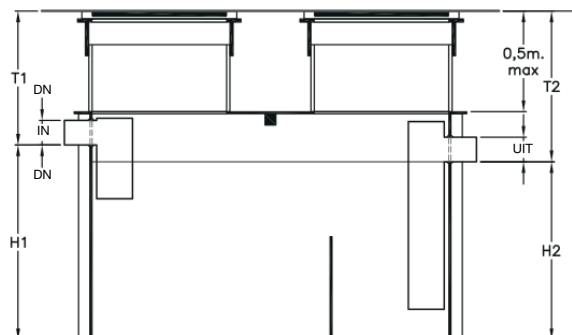
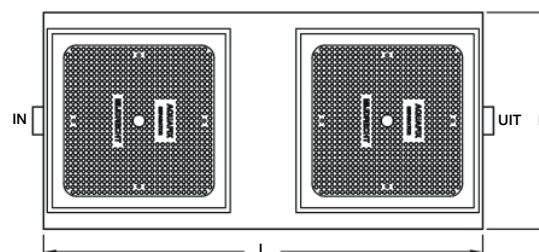


# INTEGRAAL VETAFSCHEIDER HDPE



De Euromal+ afscheiders voor plantaardige en dierlijke oliën en vetten, met een geïntegreerde slibvangput, zijn gefabriceerd overeenkomstig de Europese normering NEN-EN 1825 en voorzien van CE markering. De afscheiders zijn getest, beoordeeld en goedgekeurd op werking en functionaliteit door erkend keuringsinstituut LGA TÜV-Rheinland te Würzburg. De afscheiderbehuizing is gefabriceerd uit 1e klas nieuw HDPE materiaal, rondom verstevigd met HDPE kokers voorzien van een stalen binnenkern. Het binnenwerk van de afscheider is gefabriceerd van duurzaam, Komo gecertificeerd PE. Standaard wordt de afscheider geleverd met een afdekking verkeersklasse A15 kN., tegen meerprijs leverbaar in verkeersklasse B125 kN. of verkeersklasse D400 kN. uitvoering.

**NEN-EN 1825**



## De voordelen:

- Compact ontwerp, met hydraulisch geoptimaliseerde slib en vet separatiezone.
- Hoog afscheidingsrendement met een restvetgehalte welke aanzienlijk lager is dan de wettelijk gestelde minimale eis van <25 mg/ltr. (zie emissietabel). Getest door het LGA TÜV Rheinland.
- Hoogwaardig nieuw HDPE, rondom verstevigd met HDPE kokers met stalen binnenkern.
- Duurzame PE (KOMO gecertificeerde) inbouw delen.
- CE markering (conform EU wetgeving).
- Overeenkomstig NEN-EN 1825 geproduceerd.

## De opties:

- Verkeersbelasting B125 kN. of D400 kN.
- Flexibele aansluitstukken.
- Vet alarmsignalering.
- Controleput.

## De certificaten:

- CE markering, EC Declaration Of Performance (DOP).
- LGA TÜV Rheinland rendements- en functionaliteitsverklaring.



type	capaciteit afscheider	inhoud slibvang	vetopslag	DN mm.	L x B mm.	H mm. min.	T1 mm. variabel.	T2 mm. variabel.	totaal gewicht	aantal deksels	emissie vlg. TÜV
8205.293.0020	2 l/s	216 liter	150 liter	110	1500 x 750	1385	510-1010	585-1085	160	2	16 mg/ltr.
8205.293.0040	4 l/s	403 liter	210 liter	110	2000 x 750	1385	510-1010	585-1085	215	2	25 mg/ltr.
8205.293.0070	7 l/s	703 liter	386 liter	160	2000 x 1000	1645	580-1080	655-1155	275	2	21 mg/ltr.
8205.293.0100	10 l/s	1.012 liter	633 liter	160	2500 x 1250	1645	580-1080	655-1155	380	2	12 mg/ltr.
8205.293.0150	15 l/s	1.515 liter	1.049 liter	200	3000 x 1500	1895	630-1130	705-1205	540	2	10 mg/ltr.